



RETE dei COMUNI SOSTENIBILI

PROGETTO RETE DEI COMUNI SOSTENIBILI BES/AGENDA2030

ORIZZONTE

Attuare politiche locali coerenti con gli obiettivi di sostenibilità delle Nazioni Unite che costituiscono Agenda 2030 e indirizzano le scelte dell'Unione Europea.

Migliorare la qualità dell'ambiente, accrescere la compatibilità dell'uso delle risorse naturali da parte dell'umanità, incrementare la qualità della vita nelle zone urbane, correggere errori e indirizzare le traiettorie più distorsive nel rapporto tra genere umano ed ecosistemi.



APPROCCIO SISTEMICO

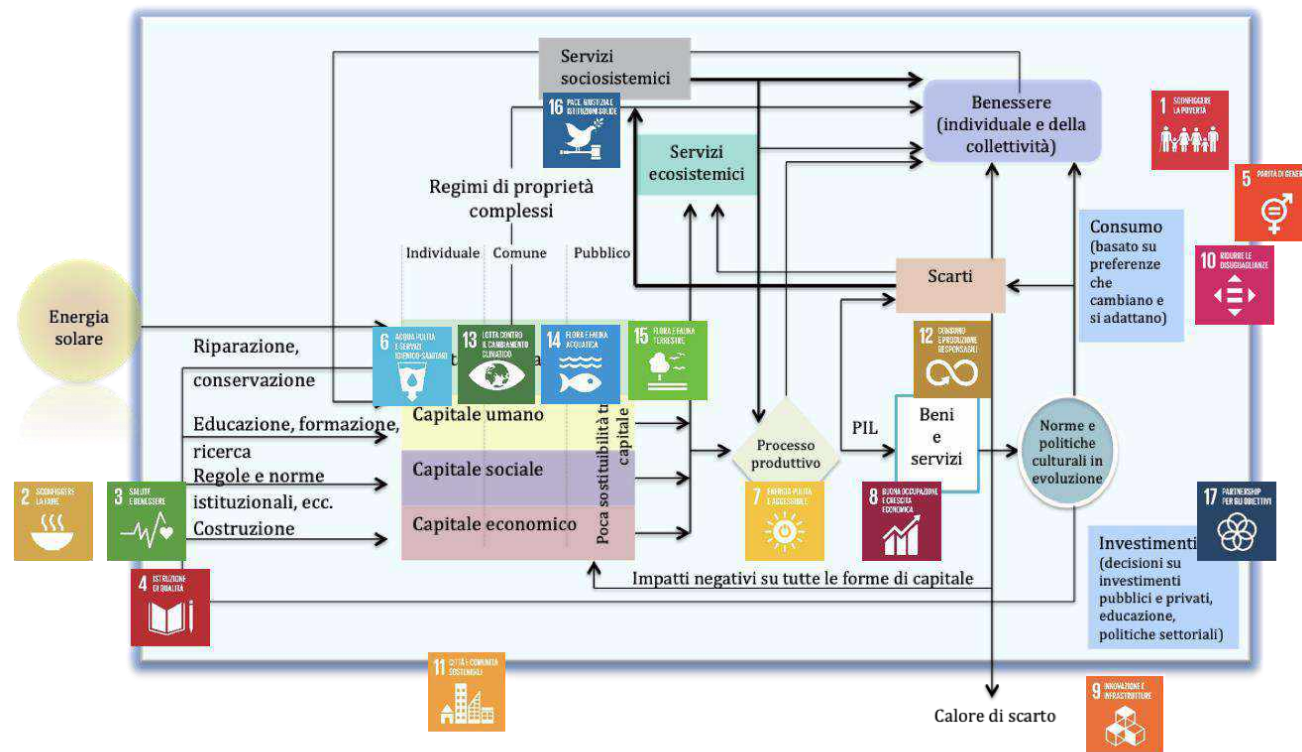
Una visione integrata dello sviluppo sostenibile, basata su quattro pilastri: **Economia, Società, Ambiente, Istituzioni**

L'Agenda Globale delle Nazioni Unite e i Sustainable Development Goals (SDGs)

17 OBIETTIVI 169 TARGHET
240 INDICATORI

3 PRINCIPI:

Integrazione, Universalità e Partecipazione



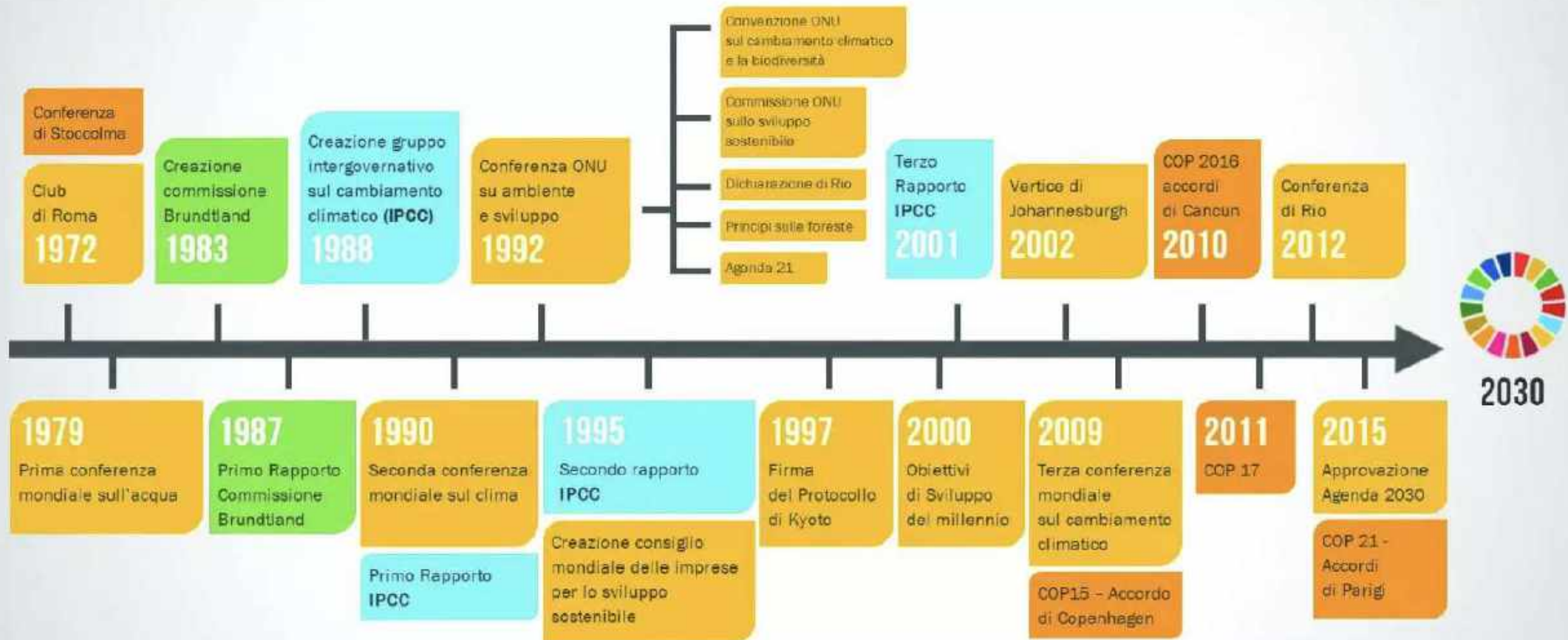
BENESSERE EQUO SOSTENIBILE

- 1 SALUTE
- 2 ISTRUZIONE E FORMAZIONE
- 3 LAVORO E CONCILIAZIONE TEMPI DI VITA
- 4 BENESSERE ECONOMICO
- 5 RELAZIONI SOCIALI
- 6 POLITICA E ISTITUZIONI
- 7 SICUREZZA
- 8 BENESSERE SOGGETTIVO
- 9 PAESAGGIO E PATRIMONIO CULTURALE
- 10 AMBIENTE
- 11 RICERCA E INNOVAZIONE
- 12 QUALITÀ DEI SERVIZI



bes
—
benessere
equo
sostenibile

Le tappe di avvicinamento verso lo sviluppo sostenibile





Un nuovo sviluppo sostenibile è possibile

se cresce dal basso,
con il protagonismo dei sindaci,
degli amministratori locali
e una mobilitazione di comunità

“Lo sviluppo che è in grado di soddisfare i bisogni delle generazioni attuali senza compromettere la possibilità che le generazioni future riescano a soddisfare i propri”

Gro Harlem Brundtland, 1987

PASSI AVANTI DELL'ITALIA

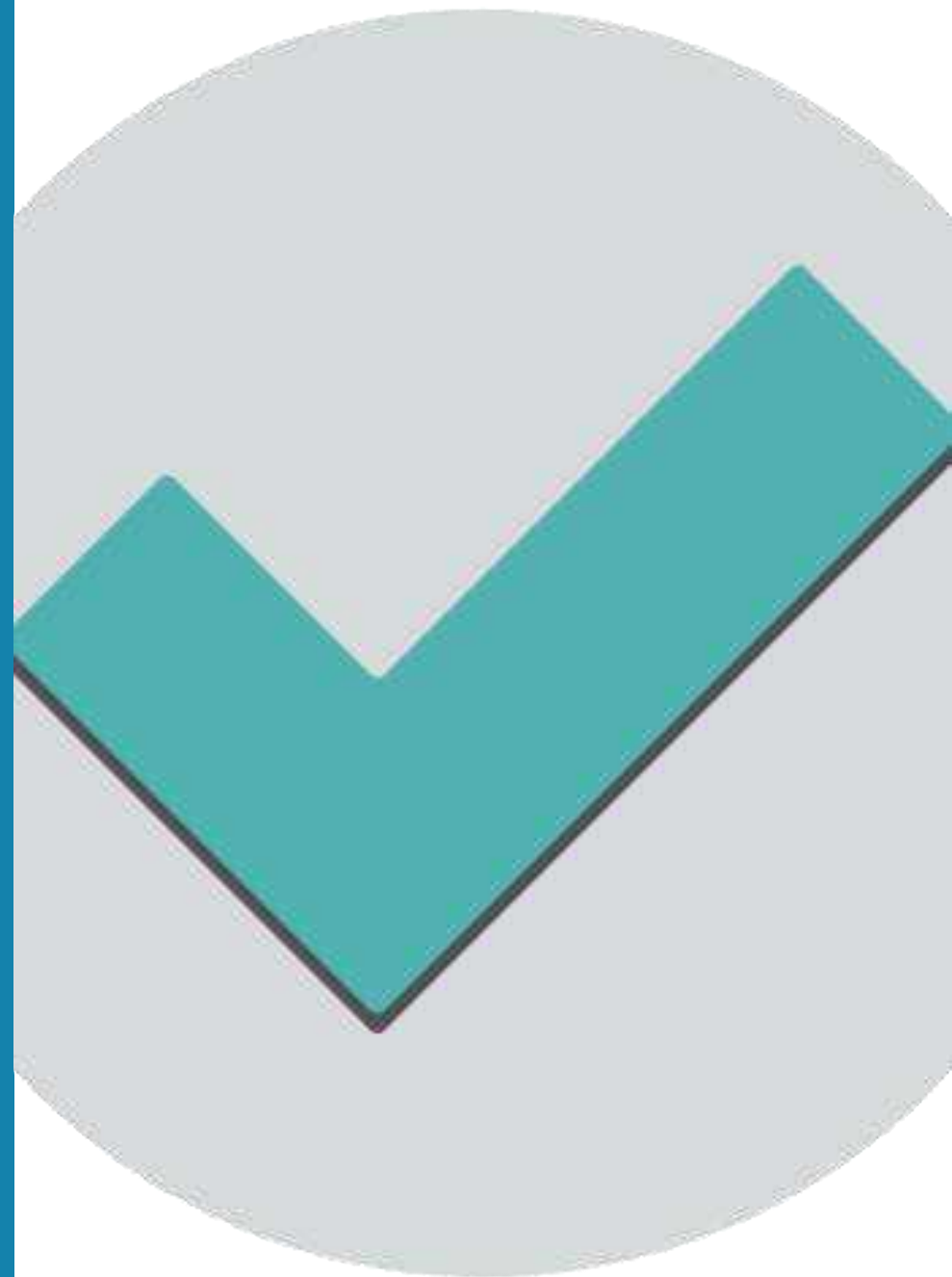
2016

NASCE L'ALLEANZA ITALIANA PER LO SVILUPPO SOSTENIBILE (ASVIS)

Con la legge 163 che ha riformato la legge di bilancio, principale strumento della manovra di finanza pubblica insieme alle legge di stabilità, il BES entra per la prima volta nel processo di definizione delle politiche economiche. Oggi sono presenti 12 indicatori.

SPERIMENTAZIONE

Paese, Regioni e alcune Città Metropolitane



PROBLEMI

ITALIA

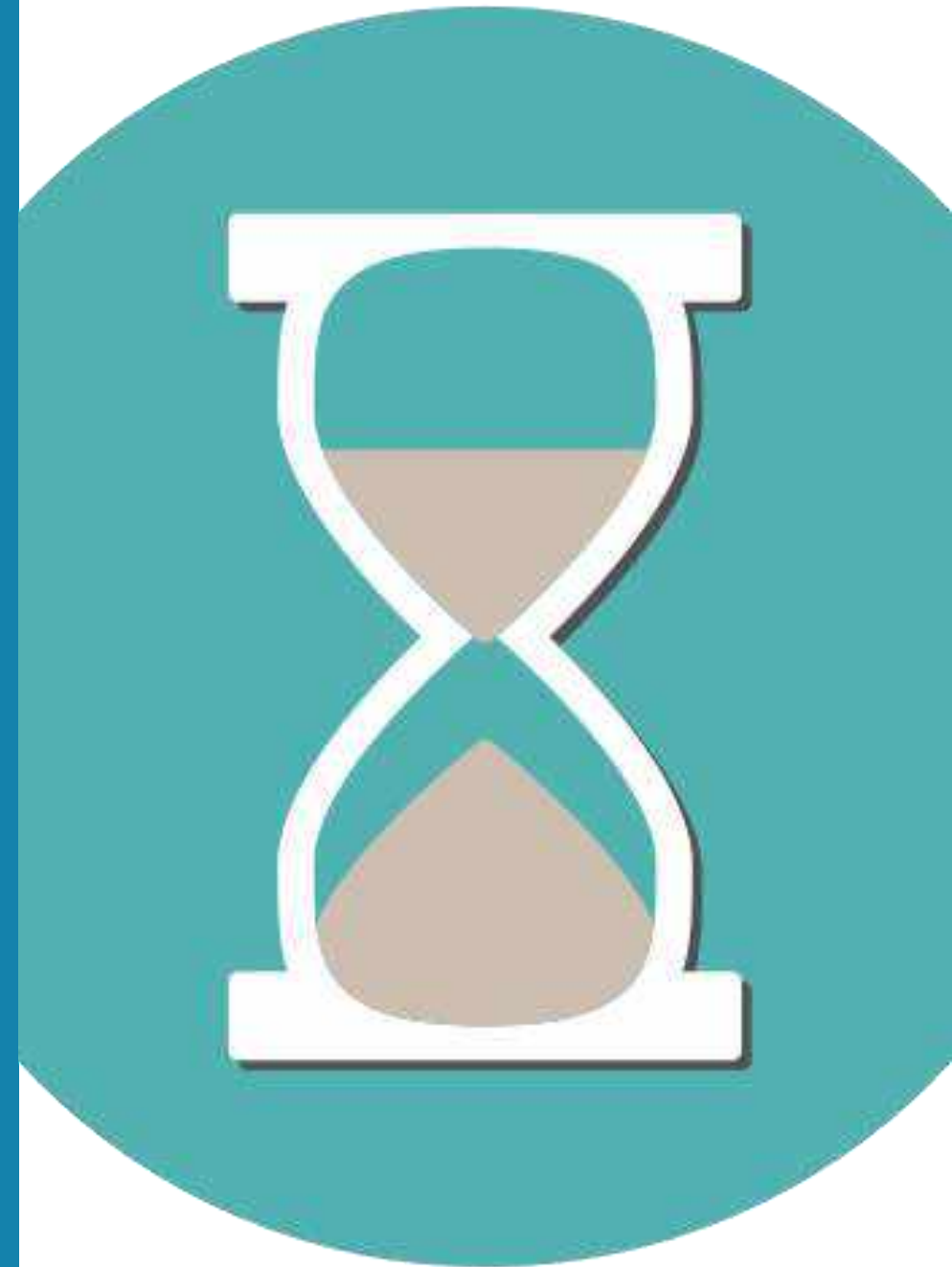
Il Paese è indietro rispetto al raggiungimento degli obiettivi di Agenda 2030

CRISI PANDEMICA COVID-19

Conseguenze sanitarie, economiche e sociali

COMUNI E CITTÀ

Deficit di sostegno
Assenza di strumenti di misurazione per i Comuni
Diseguaglianze territoriali



OPPORTUNITÀ

COOPERAZIONE INTERNAZIONALE E RISORSE

Nazioni Unite, Unione Europea e Italia oggi parlano lo stesso linguaggio: programmazione strategica, legislazione e risorse europee, nazionali e regionali.

POST COVID-19: CAMBIARE STRADA

Occasione per immaginare il dopo pandemia: cambiare paradigma di crescita.

OPINIONE PUBBLICA

Lo sviluppo sostenibile è una delle priorità che emerge da molti sondaggi, anche dopo la pandemia, fin dall'insediamento del Governo Draghi.

RETE DEI COMUNI SOSTENIBILI: MISURARE, PROGRAMMARE E AGIRE

Prima realtà in Italia



COS'È LA RETE DEI COMUNI SOSTENIBILI?



È un'associazione di Comuni italiani nata a Gennaio 2021 dopo un percorso di studio, confronto e analisi.

Non ha scopo di lucro e persegue finalità civiche, solidaristiche e di utilità sociale mediante lo svolgimento di attività di interesse generale aventi ad oggetto la promozione tra i Comuni e le Unioni di Comuni, delle politiche di sostenibilità ambientale, sociale, culturale, economica.

I soggetti promotori sono: Autonomie Locali Italiane ALI, Città del Bio e Leganet s.r.l.



SINERGIE



Il progetto Rete dei Comuni Sostenibili è entrato nella programmazione delle attività dell'Alleanza per lo Sviluppo Sostenibile che, tra l'altro, collabora e partecipa al Comitato Scientifico dell'Associazione.



Il progetto è monitorato dal Centro Comune di Ricerca della Commissione Europea nell'ambito dell'osservazione degli SDG Voluntary Local Reviews.



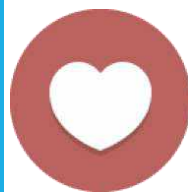
Il progetto è stato già accreditato alla Cabina di regia di «Benessere Italia», il coordinamento istituito presso la Presidenza del Consiglio dei Ministri per le politiche del BES e dell'Agenda 2030, e inserito fra quelli di «Repubblica Digitale», l'iniziativa strategica nazionale promossa dal Dipartimento per la trasformazione digitale della Presidenza del Consiglio dei ministri.

QUALI SONO GLI OBIETTIVI DELLA RETE DEI COMUNI SOSTENIBILI?

L'obiettivo è quello di accompagnare i Comuni e le Città al raggiungimento dei 17 Goals dell'Agenda 2030 delle Nazioni Unite e dei 12 obiettivi del Benessere Equo e Sostenibile definiti dalla Repubblica Italiana.

La sfida è «territorializzare Agenda 2030», mettere a terra nei Comuni e nelle Città gli obiettivi dello Sviluppo Sostenibile, con un approccio innovativo e concreto.

QUALI SONO LE AZIONI CONCRETE DEL PROGETTO?



Misurare, tramite un “set” di indicatori affidabili e aggiornati, l’effetto delle politiche di governo locale sugli ambiti considerati dal BES e dall’Agenda 2030



Stimolare la redazione di “Piani di azione per il comune sostenibile” o Agende Locali 2030, anche come sezione dei Documenti Unici di Programmazione (DUP), finalizzati a migliorare gli indicatori e, quindi, la qualità della vita delle persone e dell’ambiente



Accompagnare i Comuni e le Unioni di Comuni nella partecipazione a bandi europei, statali o regionali relativi alle politiche della sostenibilità, anche in vista dell’attuazione delle linee di intervento definite dall’Unione Europea



Promuovere corsi di formazione sui temi dell’Agenda 2030 rivolti agli amministratori locali e dipendenti comunali, con modalità telematica e interattiva, mediante piattaforma dedicata



Condividere buone pratiche al fine di favorire il confronto e l’interscambio di esperienze e progetti virtuosi, attraverso seminari e iniziative, ma anche con la realizzazione di una “Piattaforma digitale”

101 INDICATORI DEI COMUNI SOSTENIBILI

N	GOALS DI AGENDA 2030	NUMERO INDICATORI RCS
1	SCONFIGGERE LA POVERTÀ	5
2	SCONFIGGERE LA FAME	2
3	SALUTE E BENESSERE	10
4	ISTRUZIONE DI QUALITÀ	6
5	PARITÀ DI GENERE	6
6	ACQUA PULITA E SERVIZI IGIENICO SANITARI	5
7	ENERGIA PULITA E ACCESSIBILE	8
8	BUONA OCCUPAZIONE E CRESCITA ECONOMICA	5
9	INNOVAZIONE E INFRASTRUTTURE	10

101 INDICATORI DEI COMUNI SOSTENIBILI

N	GOALS DI AGENDA 2030	NUMERO INDICATORI RCS
10	RIDURRE LE DISEGUAGLIANZE	3
11	CITTÀ E COMUNITÀ SOSTENIBILI	17
12	CONSUMI E PRODUZIONI RESPONSABILI	3
13	LOTTA CONTRO IL CAMBIAMENTO CLIMATICO	3
14	FLORA E FAUNA ACQUATICA	1
15	FLORA E FAUNA TERRESTRE	7
16	PACE, GIUSTIZIA E ISTITUZIONI SOLIDE	7
17	PARTNERSHIP PER GLI OBIETTIVI	3
	TOTALE INDICATORI	101

LA DIMENSIONE TERRITORIALE DEGLI INDICATORI

DIMENSIONE COMUNALE	41
DIMENSIONE COMUNALE / EVENTO SENTINELLA	15
DIMENSIONE SOVRACOMUNALE	12
DIMENSIONE DI CONTESTO	33

AMBITO TERRITORIALE	
TUTTI I COMUNI	73
COMUNI CAPOLUOGO	+ 27
COMUNI COSTIERI	+ 1

UN “SET” OGGETTIVO, SCIENTIFICO E AUTOREVOLE

LE FONTI DEI DATI

FONTI NAZIONALI	55
QUESTIONARIO COMUNALE	35
QUESTIONARIO + ALTRA FONTE	11

DATA BASE ISTAT

ISTAT – A MISURA DI COMUNE

OPEN DATA MINSALUTE

URBAN INDEX PRESIDENZA DEL CONSIGLIO

ARPA

ESTRATTO DAL SET DI INDICATORI

Codice	SDG	Nome indicatore	Descrizione	Formula	Fonte
1.1	1	Soglia esenzione addizionale IRPEF	Addizionale IRPEF Comunale: livello della soglia di esenzione	Soglia in €	Questionario
1.2	1	Redditi familiari	Famiglie anagrafiche con reddito lordo equivalente inferiore all'importo dell'assegno sociale	(Numero famiglie con reddito inferiore all'assegno sociale / Numero famiglie totale) * 100	A Misura di Comune
1.3	1	Redditi personali	Contribuenti IRPEF con reddito complessivo inferiore a 10.000 euro	(Contribuenti con reddito inferiore a 10.000 euro / Numero contribuenti totale) * 100	A Misura di Comune e urBES
1.4	1	Edilizia sociale	Famiglie che fruiscono della edilizia sociale e popolare rispetto agli aventi diritto	(Famiglie fruitrici / famiglie aventi diritto) * 100	Questionario

Codice	Anni disponibili	Livello amministrativo	Dimensione territoriale	Indicatore di SDGs	Riferimento BES	Indicatore di BES	Voluntary Local Review
1.1	ultimi 5 anni disponibili	Comune	Dimensione comunale		12		
1.2	2014-2015	Comune	Contesto	Variante	4	Variante	
1.3	2012 URBES, 2014-2017 AMdC	Comune	Contesto	Variante	4		
1.4	ultimi 5 anni disponibili	Comune	Dimensione sovracomunale	Variante	4		Variante

ESEMPI INDICATORI DI CONTESTO

OCCUPAZIONE / OCCUPAZIONE FEMMINILE

NEET

REDDITI PERSONALI / FAMILIARI

QUALITÀ DELL'ARIA

POSTI LETTO PER ACUTI

ESEMPI EVENTI SENTINELLA

PUMS

PAESC (EX PAES)

PIANO DI TRANSIZIONE AL DIGITALE

MASTER PLAN VERDE URBANO

PIANO URBANISTICA A CONSUMO ZERO DI SUOLO

REGOLAMENTO DEI BENI COMUNI

SDGs NEL DUP

Alcuni esempi di indicatori

- Disponibilità **verde** urbano (mq/ab)
- Consumo di **suolo** (%)
- Raccolta **differenziata** (%)
- Piste **ciclabili** (km/ab)
- Illuminazione pubblica a **LED** (%)
- **Banda** ultralarga (% u.i. connesse)
- **Colonnine** per auto elettriche (n/kmq)
- **Incidentalità** strade comunali (n/km)
- Dispersione **acqua potabile** (%)
- Posti negli **asili nido** (%)
- **Prodotti bio** nelle mense scolastiche (%)
- **Parità di genere** (% donne-uomini eletti)
- Famiglie in **housing sociale** (n/aventi diritto)
- **Superficie agricola bio** (%)
- **Rigenerazione energetica** degli edifici pubblici (n edifici)
- Uso di **big data** urbani (adozione piani)
- **Servizi online** (n su totale)
- **Wifi** pubblico (estensione)
- Spesa corrente in **cultura** (%)
- Piani per la **Mobilità Sostenibile** (adozione)
- Incremento **copertura arborea** (%)





**COSA CHIEDIAMO
AI COMUNI
ADERENTI?**

COSA OFFRIAMO AI COMUNI?



MISURAZIONE E
RELAZIONE ANNUALE
SUGLI INDICATORI
UTILE PER DUP, BILANCI,
PIANIFICAZIONE

ACCOMPAGNAMENTO
NELLA REDAZIONE
DELL'AGENDA LOCALE
2030

AIUTO PER L'ACCESSO
AI BANDI EUROPEI,
NAZIONALI E
REGIONALI

FORMAZIONE PER
AMMINISTRATORI E
DIPENDENTI

PIATTAFORMA DIGITALE
E CONDIVISIONE
BUONE PRATICHE E
PROGETTI

COMUNICAZIONE,
PROTAGONISMO DEI
SINDACI E PARTNERSHIP

SEGNALAZIONE BANDI ESEMPIO

LEGANET SETACCRERÀ BANDI EUROPEI, NAZIONALI E REGIONALI: SEGNALAZIONE ED HELP DESK DI I LIVELLO PER L'ACCESSO DEI COMUNI A OPPORTUNITÀ DI FINANZIAMENTO.

OGNI COMUNE ADERENTE VIENE CATALOGATO SULLA BASE DELLE PROPENSIONI RISPETTO AI GOALS DI AGENDA 2030 E VENGONO RACCOLTI PROGETTI NEL CASSETTO.

FAR PARTE DI UNA RETE FACILITA LA PARTECIPAZIONE A QUESTO TIPO DI OPPORTUNITÀ GIÀ AVENDO UN PARTENARIATO FORMATO.

Avviso Nazionale Bando "Programma di finanziamento per la promozione del trasporto scolastico sostenibile" Ministero dell'Università e delle Scienze del Territorio e del Mare	
Quando scade	13 aprile 2023
Risorse disponibili	Il finanziamento complessivo è pari a max 10.000.000,00 (dieci milioni/00)
Scopi del contributo	Nell'ambito di alcuni Piani Operativi di dettaglio le spese tecniche di progettazione sono pensate nel limite massimo di 65.000,00 € (seventacinquemila/00)
A chi è rivolto	Il bando è rivolto a: Comuni con popolazione superiore a 50.000 abitanti (interessati dalle procedure di infanzia esentistica n. 2014/2147 del 10 luglio 2014 e/o n. 2015/2043 del 29 maggio 2015 per la loro partecipazione all'Italia agli obblighi previsti dalla direttiva 2009/30/CE sulla qualità dell'aria.
Obiettivi	Il bando mira a: • Realizzare progetti sperimentali nell'ambito del Programma di Ristrutturazione per l'implementazione del servizio di trasporto scolastico per i bambini della scuola dell'infanzia statale e comunale; • Mettere in campo mezzi di trasporto ibridi o elettrici per gli alunni delle scuole statali del primo ciclo di istruzione.
Cosa si finanzia	Il bando finanzia: • Attività di promozione del servizio di trasporto scolastico sostenibile nel limite massimo di 5.000,00 € ; • Servizi di parcheggio (o benefici equivalenti) conseguenti all'attivazione del trasporto scolastico sostenibile nel limite di 10.000,00 € ; • Fornitura di colonnine per la ricarica di veicoli elettrici nel limite di 10.000,00 € e pensiline per le fermate del servizio di trasporto scolastico nel limite di 5.000,00 € ; • Realizzazione di app vantiB per carterpasse nel limite di 10.000,00 € ; • Acquisto di mezzi di trasporto ibridi o elettrici nel limite di 1.100.000,00 € .

Goal 11: città e comunità sostenibili

Target 11.2: accesso a sistemi di trasporto sicuri, sostenibili, e convenienti per tutti

INDICATORI RCS MIGLIORABILI:

11.12: Auto elettriche o ibride o a metano nel parco mezzi del Comune

11.13: Concentrazione media annuale di NO2

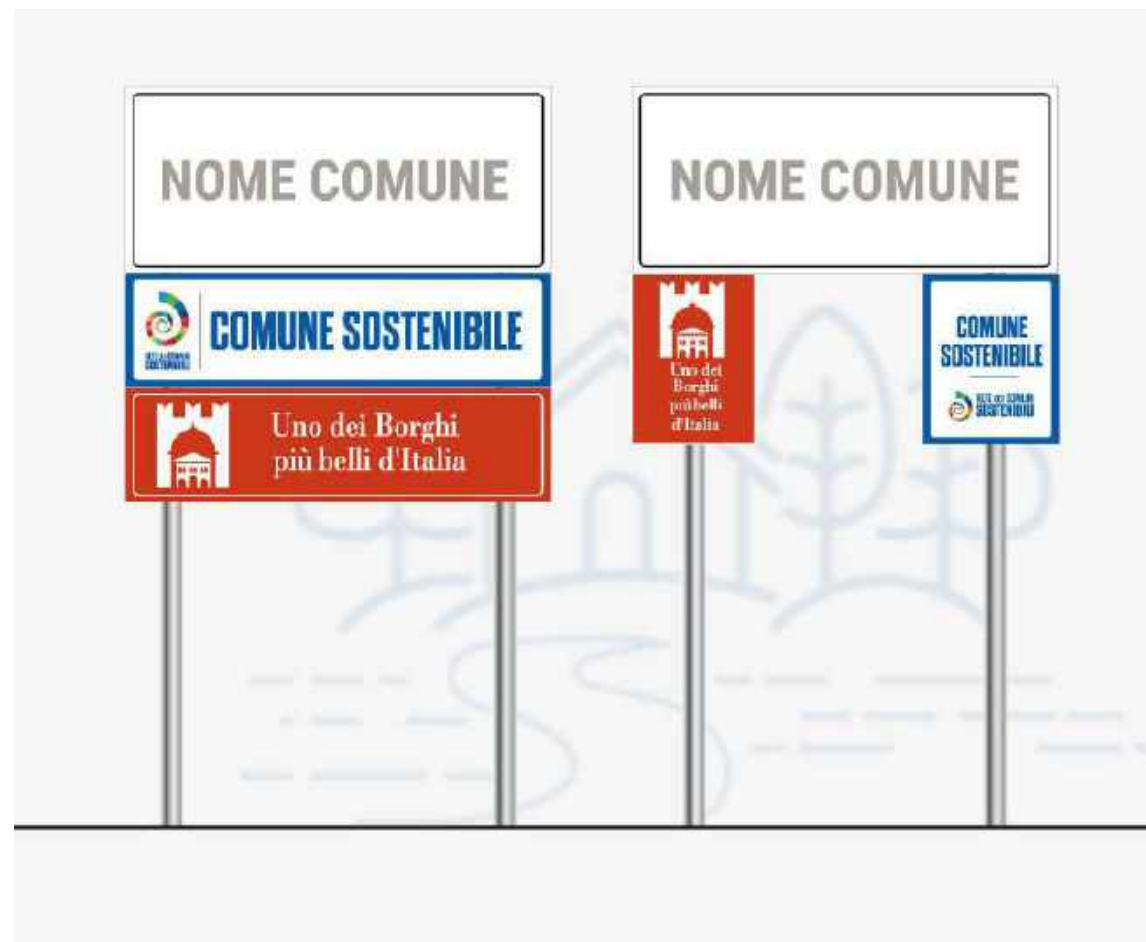
11.14: Superamenti limiti PM10

11.15: Concentrazione media annuale di PM2.5

CARTELLONISTICA STRADALE E TARGA

Ai Comuni aderenti viene consegnata la Targa e i file per la realizzazione della Cartellonistica stradale “Comune Sostenibile”.

Molto più che semplici materiali di comunicazione: sono la testimonianza dell’impegno concreto dell’amministrazione e della comunità locale per il raggiungimento degli obiettivi di Agenda 2030 per lo Sviluppo Sostenibile.



COMUNICAZIONE PRIMI STRUMENTI ATTIVATI

Web e social



@retedeicomunisostenibili



@retecomunisostenibili



**Canale Rete Comuni
Sostenibili**



comunisostenibili.eu





Comuni e Unioni Comuni

Possono aderire tutti i Comuni italiani



Delibera di Giunta

Impegno a farsi monitorare annualmente, pianificare e concretizzare progetti



Quota associativa annuale

Gli aderenti ALI e Città Bio beneficiano di una scontistica



ADERIRE È SEMPLICE,
ADERIRE È UN INVESTIMENTO



DIMENSIONE COMUNE	QUOTA ASSOCIATIVA	SOCI ALI E CITTÀ BIO
< 5000 abitanti	1000 €	800 €
5000 -15000	2000 €	1600 €
15000 - 100000	3000 €	2400 €
> 100000	5000 €	4000 €

WWW.COMUNISOSTENIBILI.EU

STATUTO ASSOCIAZIONE
FAC SIMILE DELIBERA DI GIUNTA
SLIDE PRESENTAZIONE PROGETTO E INDICATORI
NOTIZIE E INFORMAZIONI SU ATTIVITÀ



“La nostra battaglia per la sostenibilità globale sarà vinta o persa nelle città”

Ban Ki-moon Ex segretario delle Nazioni Unite New York, 2012

PERCHÉ COMUNI PROTAGONISTI DI AGENDA 2030?

100 dei 169 target legati a SDGs potranno essere raggiunti **solo** con il governi locali (Organizzazione per la cooperazione e lo sviluppo economico).

Città e comuni, grandi e piccoli, dalla costa alle aree interne, possono dare una **svolta ai ritardi accumulati dal nostro Paese** nel percorso di Agenda 2030.

I cambiamenti sono più forti se partono **dal basso e dai territori**.

I Comuni sono le istituzioni di **prossimità** più vicine ai cittadini e possono attivare cittadinanza attiva e mobilitazioni di comunità.

Piano nazionale di Ripresa e Resilienza: per fare meglio e più veloce.

Marketing turistico e certificazione di qualità.

Grazie



RETE dei COMUNI SOSTENIBILI

BES / AGENDA2030

www.comunisostenibili.eu

direttore@comunisostenibili.eu